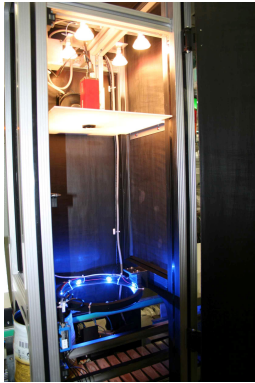


Optisches Prüfsystem zur Vermessung und Kontrolle von Börtelrand, Boden, Hahn und Drucksystem an Leer-Gebinden von Party-Fässern



Das Prüfsystem der Firma I³Tech GmbH ist speziell für die Serienprüfung von 5L-Party-Fässern (Leer-Gebinde) mittels Bildverarbeitung konzipiert.

Bei der Produktion von Party-Fässern (5L Bierfass) müssen hohe Qualitätsstandards eingehalten werden um den Anforderungen im Lebensmittelbereich gerecht zu werden. Um diese hohen Anforderungen nachweisbar zu erfüllen, ist das I³Tech Prüfsystem entwickelt worden.

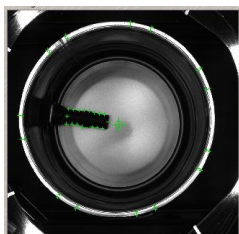
Das Prüfsystem übernimmt die Funktionalitäten s/vereinzelung der Fässer%
s/Ermittlung der gesuchten Messgrößen%
s/Auswerfen von fehlerhaften Fässern%
sowie die Datenaufzeichnung der ermittelten Ergebnisse.

Anlagenmerkmale

- Einfache Integration in Produktionslinien
- Kein Umbau Ihres vorhandenen Fördersystems
- 85 Fässer / min.
- Schlecht-Teil Aussortierung
- Vollautomatischer Betrieb
- Verschiedene Benutzerebenen Passwort geschützt
- Diagnose- und Kalibrier- Funktionen
- Datenbanksystem für Statistik und Datenarchivierung
- Verschiedene Auswertemöglichkeiten der Datenbank
- Interaktives Teachen von neuen Fasstypen durch den Benutzer
- Grafische Benutzeroberfläche angelehnt an den Windows®-Standard
- Touchscreen Bedienung
- Kommunikation mit Ihrer Anlagensteuerung
- Vernetzbar



Prüfmerkmale



- Fass-Innendurchmesser
- Breite des Fass-Randes (Börtelrand)
- Kontur des Börtelrandes
- Überprüfung auf Verunreinigungen am Fass-Boden
- Überprüfung eines Drucksystems
 - Existenz eines Drucksystems
 - Durchmesser
 - Position des Drucksystems
- Überprüfung eines Hahns
 - Existenz eines Hahns
 - Durchmessers des Hahns
 - Position des Hahns(Korrekt eingepresst!)
 - Winkel Hahn-Längsachse und Verbindungslinie Fass-Mittelpunkt
 - Winkel zwischen Hahn-Längsachse und Schweißnaht